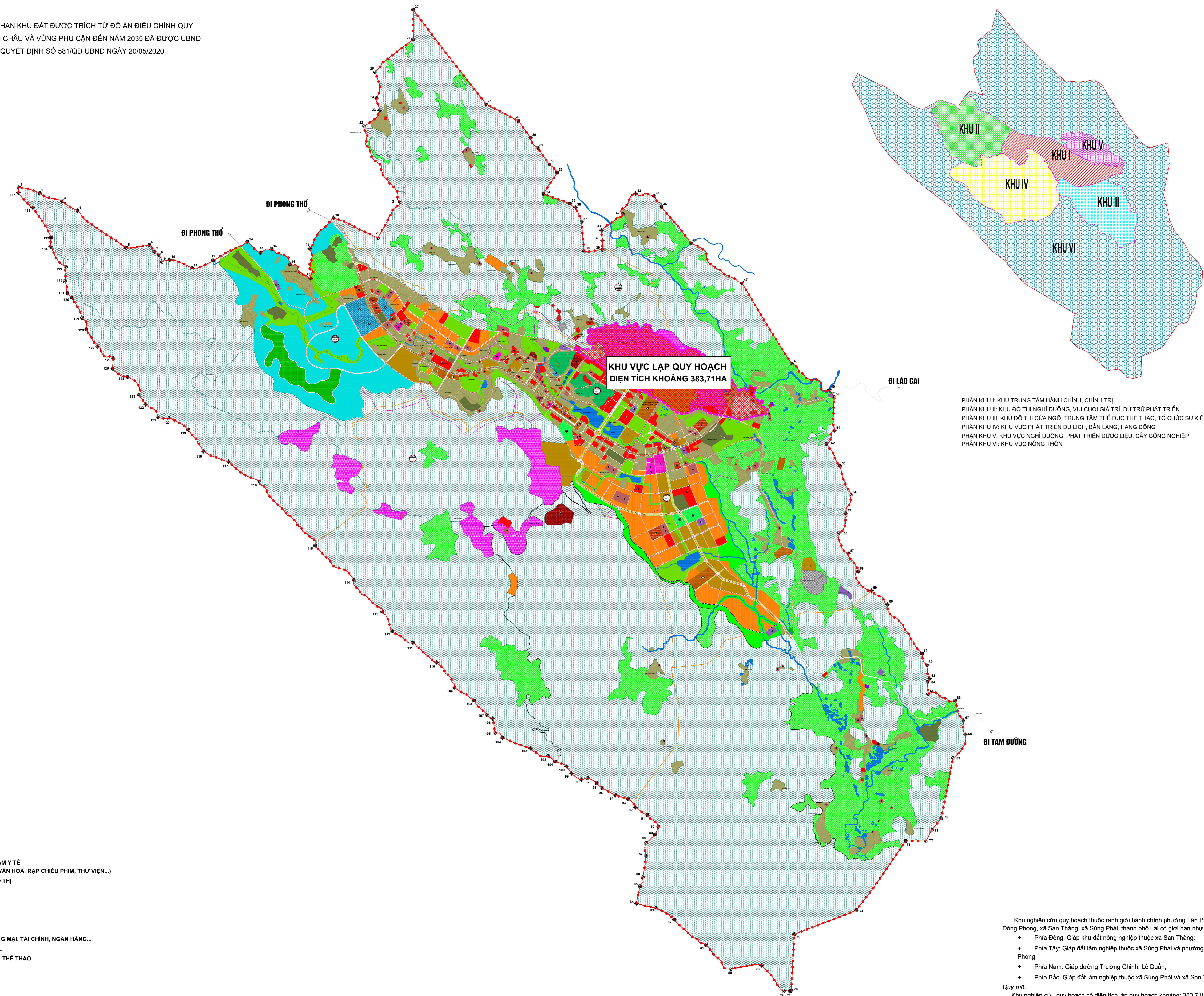


THÀNH PHỐ LAI CHÂU - TỈNH LAI CHÂU
 QUY HOẠCH PHÂN KHU V THÀNH PHỐ LAI CHÂU (TỶ LỆ 1/2.000)
SƠ ĐỒ VỊ TRÍ VÀ GIỚI HẠN KHU ĐẤT

GHI CHÚ:
 - BẢN VẼ SƠ ĐỒ VỊ TRÍ VÀ GIỚI HẠN KHU ĐẤT ĐƯỢC TRÍCH TỪ ĐỒ ÁN ĐIỀU CHỈNH QUY HOẠCH CHUNG THÀNH PHỐ LAI CHÂU VÀ VÙNG PHỤ CẬN ĐẾN NĂM 2035 ĐÃ ĐƯỢC UBND TỈNH LAI CHÂU PHÉ DUYỆT TẠI QUYẾT ĐỊNH SỐ 581/QĐ-UBND NGÀY 20/05/2020



PHẦN KHU I: KHU TRUNG TÂM HÀNH CHÍNH, CHÍNH TRỊ
 PHẦN KHU II: KHU ĐÔ THỊ NGHỈ DƯỠNG, VUI CHƠI GIẢ TRÍ, DỰ TRỮ PHÁT TRIỂN
 PHẦN KHU III: KHU ĐÔ THỊ CỬA NGÕ, TRUNG TÂM THỂ DỤC THỂ THAO, TỔ CHỨC SỰ KIỆN
 PHẦN KHU IV: KHU VỰC PHÁT TRIỂN DU LỊCH, BẮN LÃNG, HANG ĐỘNG
 PHẦN KHU V: KHU VỰC NGHỈ DƯỠNG, PHÁT TRIỂN DƯỢC LIỆU, CÂY CÔNG NGHIỆP
 PHẦN KHU VI: KHU VỰC NÔNG THÔN

KÝ HIỆU

- RANH GIỚI LẬP QUY HOẠCH PHẦN KHU TỶ LỆ 1/2000
- RANH GIỚI QUY HOẠCH CHUNG THÀNH PHỐ LAI CHÂU VÀ VÙNG PHỤ CẬN
- RANH GIỚI XÃ
- RANH GIỚI NỘI, NGOẠI THỊ
- RANH GIỚI PHẦN KHU
- ĐẤT CÔNG CỘNG ĐÔ THỊ
- ĐẤT CÔNG CỘNG ĐƠN VỊ Ở
- ĐẤT HỖN HỢP
- ĐẤT CÔNG TRÌNH CƠ QUAN
- ĐẤT Y TẾ
- ĐẤT AN NINH QUỐC PHÒNG
- ĐẤT DI TÍCH, CÔNG TRÌNH TÔN GIÁO
- ĐẤT TRƯỜNG PHỔ THÔNG TRUNG HỌC
- ĐẤT TRƯỜNG TRUNG HỌC CƠ SỞ
- ĐẤT TRƯỜNG TIỂU HỌC
- ĐẤT NHÀ TRÉ
- ĐẤT ĐƠN VỊ Ở MỚI
- ĐẤT ĐƠN VỊ Ở HIỆN TRẠNG (cải tạo chỉnh trang)
- ĐẤT CÂY XANH ĐÔ THỊ
- ĐẤT CÂY XANH CHUYÊN ĐỀ
- ĐẤT TRUNG TÂM TDTT
- ĐẤT CÂY XANH CẢNH QUAN
- ĐẤT LÂM VIÊN
- ĐẤT DU LỊCH, SINH THÁI
- ĐẤT NÔNG NGHIỆP
- ĐẤT CÔNG NGHIỆP
- ĐẤT LÂM NGHIỆP
- ĐẤT TRUNG TÂM NGHIÊN CỨU, ĐÀO TẠO
- ĐẤT CÔNG TRÌNH ĐẦU MỐI HẠ TẦNG KỸ THUẬT
- ĐẤT DỰ TRỮ PHÁT TRIỂN
- ĐẤT NGHĨA TRANG
- ĐẤT MẶT NƯỚC, SÔNG, HỒ, MƯƠNG
- ĐẤT ĐƯỜNG GIAO THÔNG

GHI CHÚ:

- NHÀ TRÉ
- TRƯỜNG TIỂU HỌC
- TRƯỜNG TH CƠ CỞ
- TRƯỜNG THPT
- BỆNH VIỆN
- PHÒNG KHÁM ĐA KHOA, TRẠM Y TẾ
- TRUNG TÂM VĂN HÓA (NHÀ VĂN HÓA, RẠP CHIẾU PHIM, THƯ VIỆN...)
- TRUNG TÂM HÀNH CHÍNH ĐÔ THỊ
- CÔNG TRÌNH TÔN GIÁO
- CÔNG TRÌNH DI TÍCH
- TRƯỜNG ĐÀO TẠO
- TRƯỜNG DẠY NGHỀ
- CƠ QUAN
- TRUNG TÂM DỊCH VỤ THƯƠNG MẠI, TÀI CHÍNH, NGÂN HÀNG...
- DỊCH VỤ THƯƠNG MẠI, CHỢ...
- CÔNG TRÌNH THỂ THAO, SÂN THỂ THAO
- BÃI ĐÓ XE
- TRẠM XỬ LÝ NƯỚC THẢI
- CÔNG AN

CƠ QUAN PHÉ DUYỆT:
ỦY BAN NHÂN DÂN THÀNH PHỐ LAI CHÂU

CƠ QUAN THẨM ĐỊNH:
PHÒNG QUẢN LÝ ĐÔ THỊ THÀNH PHỐ LAI CHÂU

CƠ QUAN TỔ CHỨC LẬP QUY HOẠCH VÀ TRÌNH DUYỆT:
PHÒNG QUẢN LÝ ĐÔ THỊ THÀNH PHỐ LAI CHÂU

CÔNG TRÌNH - ĐỊA ĐIỂM:
QUY HOẠCH PHÂN KHU V THÀNH PHỐ LAI CHÂU (TỶ LỆ 1/2.000)
 (THÀNH PHỐ LAI CHÂU - TỈNH LAI CHÂU)

TÊN BẢN VẼ
SƠ ĐỒ VỊ TRÍ VÀ GIỚI HẠN KHU ĐẤT

BẢN VẼ: QH 01	GHÉP: 1A0	TỶ LỆ: FIX A0	NGÀY: / /2024
THIẾT KẾ	KTS. TRẦN MẠNH HÙNG		
CHỦ TRÌ	THS.KTS. PHẠM TRUNG THÀNH		
CHỦ NHIỆM	THS.KTS. NGUYỄN CHÍ HÙNG		
Q.L.KỸ THUẬT	THS.KTS. KIỀU TUẤN TỬ		

GIÁM ĐỐC
NGUYỄN NGỌC XUÂN QUỲNH
 CÔNG TY CỔ PHẦN QUY HOẠCH VÀ PHÁT TRIỂN ĐÔ THỊ VIỆT NAM
 SỐ 8 PHO KIM HOA, PHƯỜNG PHƯƠNG LIÊN, QUẬN ĐÔNG ĐÀ - HÀ NỘI
 ĐT: (+84.4) 62752719 Fax: (+84.4) 62752719 Email: PUD6868@gmail.com

Khu nghiên cứu quy hoạch thuộc ranh giới hành chính phường Tân Phong, Đông Phong, xã San Thành, xã Sùng Phái, thành phố Lai có giới hạn như sau:
 + Phía Đông: Giáp khu đất nông nghiệp thuộc xã San Thành;
 + Phía Tây: Giáp đất lâm nghiệp thuộc xã Sùng Phái và phường Tân Phong;
 + Phía Nam: Giáp đường Trường Chinh, Lê Duẩn;
 + Phía Bắc: Giáp đất lâm nghiệp thuộc xã Sùng Phái và xã San Thành.
 Quy mô:
 Khu nghiên cứu quy hoạch có diện tích lập quy hoạch khoảng: 383,71HA.