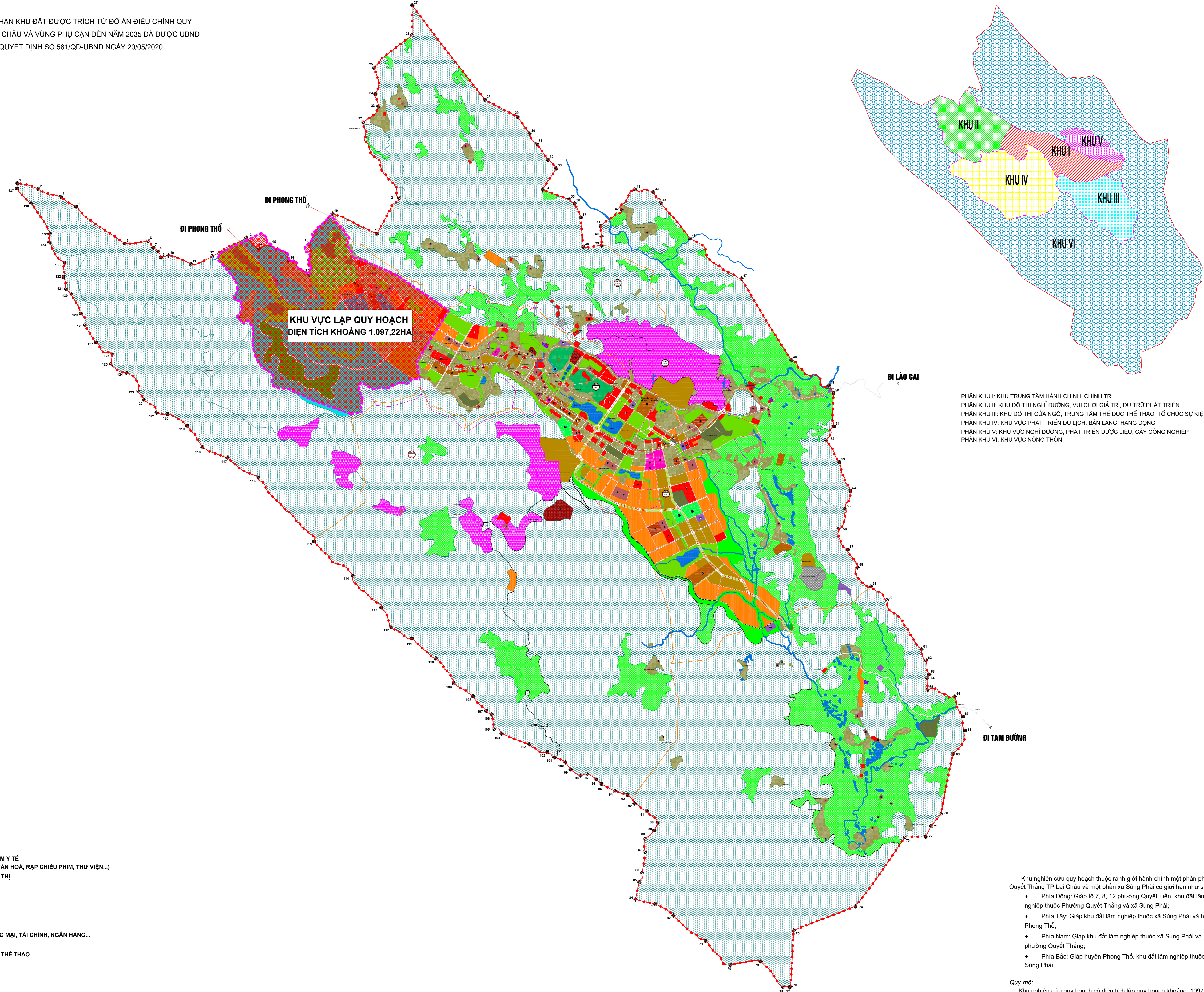


THÀNH PHỐ LAI CHÂU - TỈNH LAI CHÂU  
 QUY HOẠCH PHÂN KHU II THÀNH PHỐ LAI CHÂU (TỶ LỆ 1/2.000)  
**SƠ ĐỒ VỊ TRÍ VÀ GIỚI HẠN KHU ĐẤT**

**GHI CHÚ:**

- BẢN VẼ SƠ ĐỒ VỊ TRÍ VÀ GIỚI HẠN KHU ĐẤT ĐƯỢC TRÍCH TỪ ĐỒ ÁN ĐIỀU CHỈNH QUY HOẠCH CHUNG THÀNH PHỐ LAI CHÂU VÀ VÙNG PHỤ CÁN ĐẾN NĂM 2035 ĐÃ ĐƯỢC UBND TỈNH LAI CHÂU PHÊ DUYỆT TẠI QUYẾT ĐỊNH SỐ 581/QĐ-UBND NGÀY 20/05/2020



PHẦN KHU I: KHU TRUNG TÂM HÀNH CHÍNH, CHÍNH TRỊ  
 PHẦN KHU II: KHU ĐÔ THỊ NGHỈ DƯỠNG, VUI CHƠI GIẢ TRÍ, DỰ TRỮ PHÁT TRIỂN  
 PHẦN KHU III: KHU ĐÔ THỊ CỬA NGÕ, TRUNG TÂM THỂ DỤC THỂ THAO, TỔ CHỨC SỰ KIỆN  
 PHẦN KHU IV: KHU VỰC PHÁT TRIỂN DU LỊCH, BẮN LĂNG, HÀNG ĐỒNG  
 PHẦN KHU V: KHU VỰC NGHỈ DƯỠNG, PHÁT TRIỂN DƯỢC LIỆU, CÂY CÔNG NGHIỆP  
 PHẦN KHU VI: KHU VỰC NÔNG THÔN

**KÝ HIỆU**

- RANH GIỚI LẬP QUY HOẠCH PHÂN KHU TỶ LỆ 1/2000
- RANH GIỚI QUY HOẠCH CHUNG THÀNH PHỐ LAI CHÂU VÀ VÙNG PHỤ CÁN
- RANH GIỚI XÃ
- RANH GIỚI NỘI, NGOẠI THỊ
- RANH GIỚI PHÂN KHU
- ĐẤT CÔNG CỘNG ĐÔ THỊ
- ĐẤT CÔNG CỘNG ĐƠN VỊ Ở
- ĐẤT HỖN HỢP
- ĐẤT CÔNG TRÌNH CƠ QUAN
- ĐẤT Y TẾ
- ĐẤT AN NINH QUỐC PHÒNG
- ĐẤT DI TÍCH, CÔNG TRÌNH TÔN GIÁO
- ĐẤT TRƯỜNG PHỔ THÔNG TRUNG HỌC
- ĐẤT TRƯỜNG TRUNG HỌC CƠ SỞ
- ĐẤT TRƯỜNG TIỂU HỌC
- ĐẤT NHÀ TRÉ
- ĐẤT ĐƠN VỊ Ở MỚI
- ĐẤT ĐƠN VỊ Ở HIỆN TRẠNG (cải tạo chỉnh trang)
- ĐẤT CÂY XANH ĐÔ THỊ
- ĐẤT CÂY XANH CHUYÊN ĐỀ
- ĐẤT TRUNG TÂM TDTT
- ĐẤT CÂY XANH CẢNH QUAN
- ĐẤT LÂM VIÊN
- ĐẤT DU LỊCH, SINH THÁI
- ĐẤT NÔNG NGHIỆP
- ĐẤT CÔNG NGHIỆP
- ĐẤT LÂM NGHIỆP
- ĐẤT TRUNG TÂM NGHIÊN CỨU, ĐÀO TẠO
- ĐẤT CÔNG TRÌNH ĐẦU MỐI HẠ TẦNG KỸ THUẬT
- ĐẤT DỰ TRỮ PHÁT TRIỂN
- ĐẤT NGHĨA TRANG
- ĐẤT MẶT NƯỚC, SÔNG, HỒ, MƯƠNG
- ĐẤT ĐƯỜNG GIAO THÔNG

**GHI CHÚ:**

- NHÀ TRÉ
- TRƯỜNG TIỂU HỌC
- TRƯỜNG TH CƠ CỐ
- TRƯỜNG THPT
- BỆNH VIỆN
- PHÒNG KHÁM ĐA KHOA, TRẠM Y TẾ
- TRUNG TÂM VĂN HÓA (NHÀ VĂN HÓA, RẠP CHIẾU PHIM, THƯ VIỆN...)
- TRUNG TÂM HÀNH CHÍNH ĐÔ THỊ
- CÔNG TRÌNH TÔN GIÁO
- CÔNG TRÌNH DI TÍCH
- TRƯỜNG ĐÀO TẠO
- TRƯỜNG DẠY NGHỀ
- CƠ QUAN
- TRUNG TÂM DỊCH VỤ THƯƠNG MẠI, TÀI CHÍNH, NGÂN HÀNG...
- DỊCH VỤ THƯƠNG MẠI, CHỢ...
- CÔNG TRÌNH THỂ THAO, SÂN THỂ THAO
- BÀI ĐỒ XE
- TRẠM XỬ LÝ NƯỚC THẢI
- CÔNG AN

CƠ QUAN PHÊ DUYỆT:  
 ỦY BAN NHÂN DÂN THÀNH PHỐ LAI CHÂU

CƠ QUAN THẨM ĐỊNH:  
 PHÒNG QUẢN LÝ ĐÔ THỊ THÀNH PHỐ LAI CHÂU

CƠ QUAN TỔ CHỨC LẬP QUY HOẠCH VÀ TRÌNH DUYỆT:  
 PHÒNG QUẢN LÝ ĐÔ THỊ THÀNH PHỐ LAI CHÂU

CÔNG TRÌNH - ĐỊA ĐIỂM:  
 QUY HOẠCH PHÂN KHU II THÀNH PHỐ LAI CHÂU (TỶ LỆ 1/2.000)  
 (THÀNH PHỐ LAI CHÂU - TỈNH LAI CHÂU)

TÊN BẢN VẼ  
**SƠ ĐỒ VỊ TRÍ VÀ GIỚI HẠN KHU ĐẤT**

BẢN VẼ: QH 01	GHÉP: 1A0	TỶ LỆ: FIX A0	NGÀY: / /2024
THIẾT KẾ	KTS. TRẦN MẠNH HÙNG		
CHỦ NHIỆM	THS.KTS. PHẠM TRUNG THÀNH		
CHỦ TRƯỞNG	THS.KTS. NGUYỄN CHÍ HÙNG		
Q.L.KỸ THUẬT	THS.KTS. KIỀU TUẤN TỬ		

GIÁM ĐỐC  
 NGUYỄN NGỌC XUÂN QUỲNH

CÔNG TY CỔ PHẦN QUY HOẠCH VÀ PHÁT TRIỂN ĐÔ THỊ VIỆT NAM  
 SỐ 8 PHO KIM HOA, PHƯỜNG PHƯƠNG LIÊN, QUẬN ĐÔNG ĐÀ - HÀ NỘI  
 ĐT: (+84.4) 62752719 Fax: (+84.4) 62752719 Email: PUD6868@gmail.com

Khu nghiên cứu quy hoạch thuộc ranh giới hành chính một phần phường Quyết Thắng TP Lai Châu và một phần xã Sùng Phài có giới hạn như sau:  
 + Phía Đông: Giáp tổ 7, 8, 12 phường Quyết Tiến, khu đất lâm nghiệp thuộc Phường Quyết Thắng và xã Sùng Phài;  
 + Phía Tây: Giáp khu đất lâm nghiệp thuộc xã Sùng Phài và huyện Phong Thổ;  
 + Phía Nam: Giáp khu đất lâm nghiệp thuộc xã Sùng Phài và phường Quyết Thắng;  
 + Phía Bắc: Giáp huyện Phong Thổ, khu đất lâm nghiệp thuộc xã Sùng Phài.

Quy mô:  
 Khu nghiên cứu quy hoạch có diện tích quy hoạch khoảng: 1097,22ha.